



# TIRO A SEGNO NAZIONALE SEZIONE DI MILANO

Viale Achille Papa 22/B  
20149 MILANO

Tel. 0233002418 Fax 0233001501



## PROGRAMMA 4° TROFEO NAZIONALE - RANKING 2016

Per tutte le Specialità a m. 25 e 50  
**Milano, 15 – 16 ottobre 2016**

**CATEGORIE:** Uomini, Donne, Master Uomini, Master Donne, Juniores Uomini, Juniores, Donne, Disabili.

### Specialità di tiro:

UOMINI	MASTER UOMINI	JUNIORES UOMINI
CL 3x20 c. 3x40* colpi	CL 3x20 colpi	CL 60 3x20 colpi
CLT 60 colpi a terra	CLT 60 colpi a terra	CL 60 colpi a terra
PL 60 colpi	PL 60 colpi	PL 60 colpi
PA 60 colpi	PA 60 colpi	PA 60 colpi
PGC 60 colpi	PGC 60 colpi	PSp 60 colpi (30+30)
PS 60 colpi (20+20+20)	PS 60 colpi (20+20+20)	PS 60 colpi (20+20+20)
* solo gruppo di merito Super A		

DONNE/MASTER DONNE	JUNIORES DONNE	DISABILI
CS 60 colpi 3x20	CS 60 colpi 3x20	PL 60 colpi
CS 60 colpi a terra	CS 60 colpi a terra	PSp 60 colpi (30+30)
PSp 60 colpi (30+30)	PSp 60 colpi (30+30)	

ARMI, MUNIZIONI, BERSAGLI, POSIZIONI, DISTANZA, COLPI DI PROVA, COLPI SUI BERSAGLI, RIPRESE, CLASSIFICA, GRADUATORIA E RECLAMI: come da Regolamento tecnico e Prescrizioni ed avvertenze del PSF.

Poligono a 25 Metri				Poligono a 50 Metri			
Sabato	15	ore 09,00	PA	Sabato	15	ore 08,30	CLT – CST
Sabato	15	ore 14,00	PS	Sabato	15	ore 10,30	CLT – CST – PL
Sabato	15	ore 15,45	PGC/PSp				
Domenica	16	ore 08,30	PGC/PSp	Sabato	15	ore 14,00	PL– CL3P– CS3P – CLT – CST
Domenica	16	ore 11,00	PGC/PSp				
				Domenica	16	ore 09,00	PL– CL3P– CS3P – CLT – CST
Domenica	16	ore 14,30	PA				
				Domenica	16	ore 14,00	PL– CL3P– CS3P – CLT – CST

**ISCRIZIONI E TURNI DI TIRO:** saranno subordinati all'ordine di prenotazione da effettuarsi via internet collegandosi al sito UITS - ACCESSO TESSERAMENTO - tramite il programma gestionale CONINET a partire da **venerdì 9 settembre 2016**. Le iscrizioni avranno termine **domenica 9 ottobre 2016**.

### TASSE D'ISCRIZIONE:

- € 21 per le specialità a fuoco delle categorie Uomini, Donne e Master.
- € 11 per le specialità non olimpiche delle categorie Juniores Donne e Juniores Uomini;
- € 6 per le specialità olimpiche delle categorie Juniores Donne e Juniores Uomini
- **Gratuita** per tutte le specialità delle categorie disabili

**PARTECIPAZIONE:** ciascuna Sezione può partecipare alla gara secondo le regole dettate dal Programma Sportivo Nazionale dell'anno in corso e secondo quanto previsto dal Regolamento Tecnico in vigore.

**CONTROLLO EQUIPAGGIAMENTI:** è obbligatorio, sarà effettuato come previsto dal Regolamento Tecnico in vigore. **GIURIA E QUADRI DI GARA:** i nominativi dei componenti saranno esposti al poligono prima dell'inizio della gara.

Roma, 8/9/16

VISTO SI APPROVA

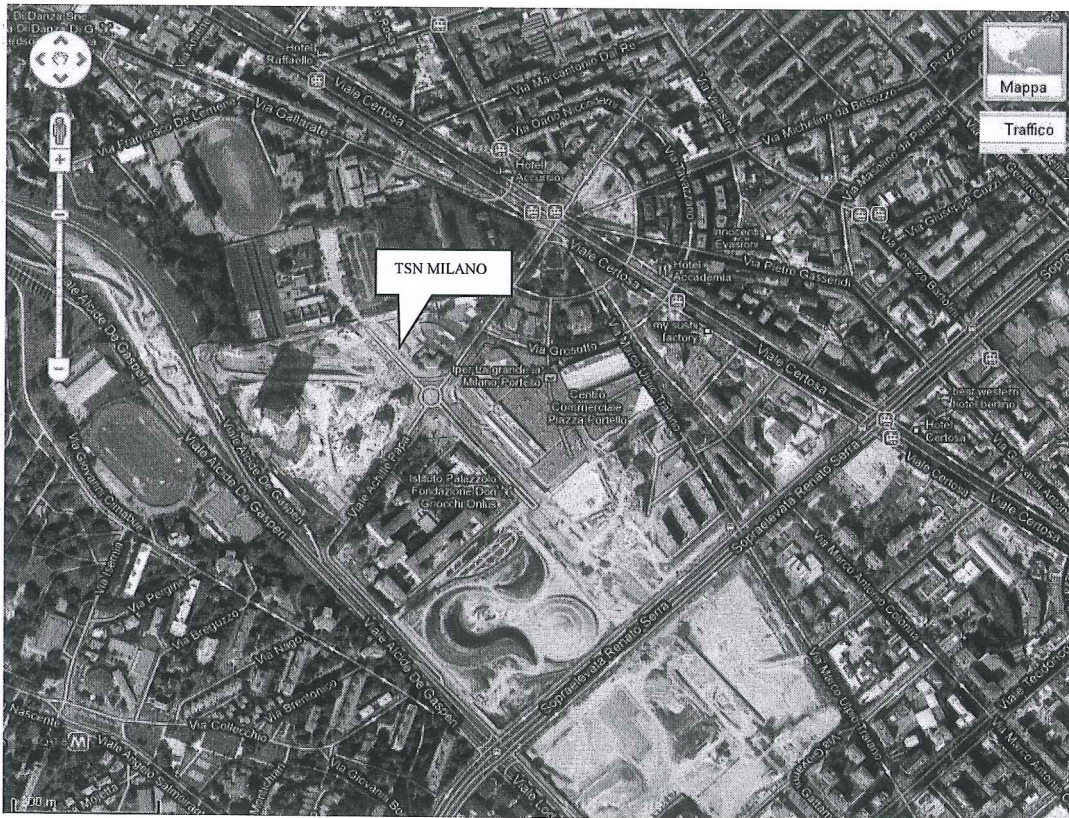
*Mario Ghesi*

**AVVERTENZE:** per quanto non contemplato dal presente programma valgono le norme del Regolamento Tecnico in vigore e le disposizioni del Programma Sportivo Federale dell'anno in corso.

**N.B.**

- **L'orario del turno di gara comprende il tempo di preparazione ed i colpi di prova.**
  
- **Pagamento:** le Sezioni potranno pagare le prestazioni dei propri iscritti con le seguenti modalità:
  - in contanti presso la Segreteria del TSN di Milano;
  - tramite bonifico bancario utilizzando le seguenti **Coordinate Bancarie:**  
Banca Prossima Spa Milano  
IBAN: IT 04 E 03359 01600 100000 138607  
Intestazione C/C: Tiro a Segno Nazionale – Milano  
Causale: 4° Trofeo Nazionale Ranking 2016.

***Il Tiro a Segno Nazionale - Sezione di Milano è situato in Viale Achille Papa 22/B 20149 Milano (Zona Portello).***



Le strade principali che portano in direzione del Poligono sono Viale Certosa, Via Gallarate, Viale Renato Serra, Viale Achille Papa.

**NOTIZIE LOGISTICHE: Alberghi**

Hotel **Arizona** \*\*\* (s.r.l.)

20151 Milano (MI) - Via Bressanone, 4/A ☎ 02 33404597

Hotel **Certosa** \*\*\*

20155 Milano (MI) - Viale Certosa, 26 ☎ 02 3271311

Hotel **Mirage** \*\*\*\*

20156 Milano (MI) - Viale Certosa, 104/106 ☎ 02 39210471

Hotel **Raffaello** \*\*\*\*

20156 Milano (MI) - Viale Certosa, 108 ☎ 02 392431

Hotel **Accademia** \*\*\*\*

20155 Milano (MI) - Viale Certosa, 68 ☎ 02 39211122

***In Poligono sarà possibile usufruire del servizio ristorante/catering a un prezzo agevolato.***